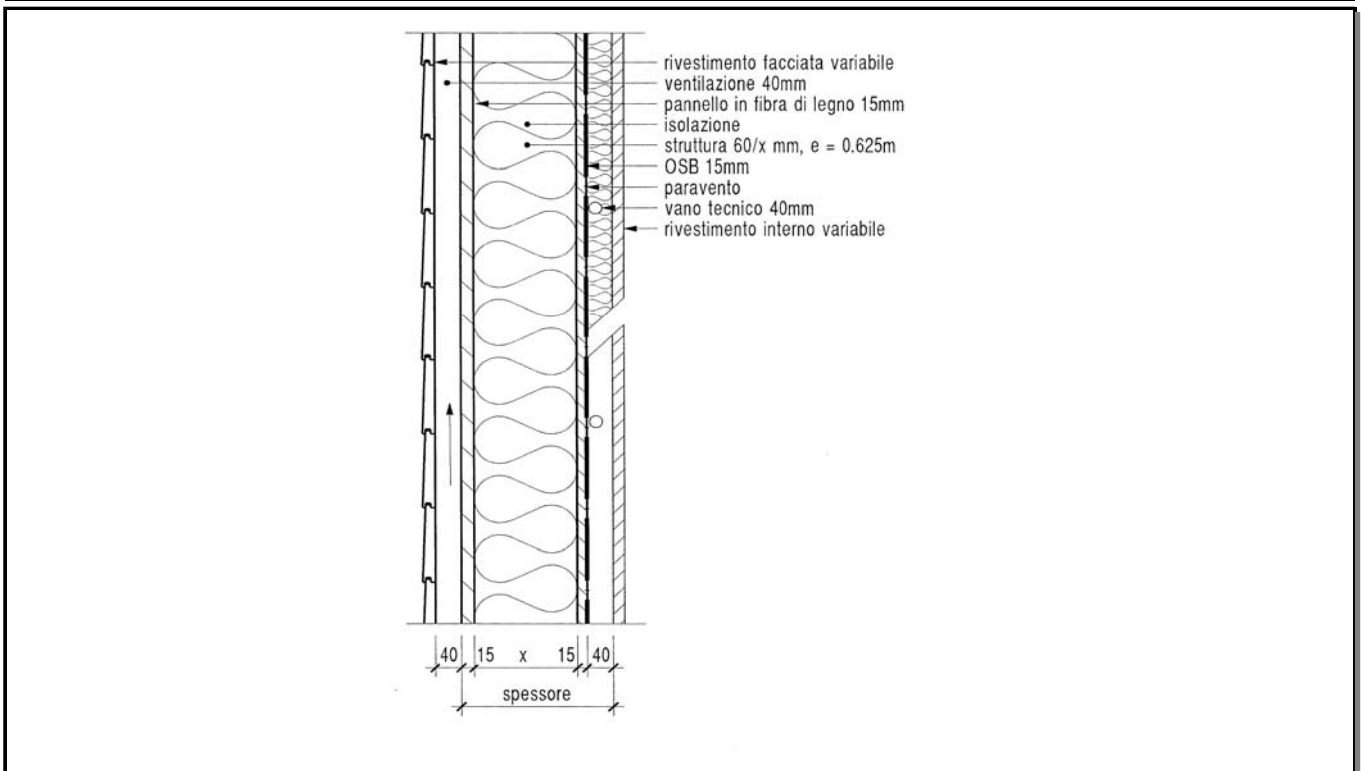


PARETE ESTERNA tipo A

Dettaglio costruttivo:



Caratteristiche fisiche dell' elemento costruttivo

Caratteristiche dimensionali			Protezione termica (FLUMROC 1)				Protezione termica (HOMATHERM)			
Peso ρ [kg/m ²]	Spessori		Invernale		Estiva		Invernale		Estiva	
	Struttura d [mm]	Isolante x [mm]	U [W/m ² K]	U_{T24} ¹⁾ [W/m ² K]	v [-]	η [h]	U [W/m ² K]	U_{T24} ¹⁾ [W/m ² K]	v [-]	η [h]
31/36	190	120	0.292	0.208	7.9	6.5	0.311	0.188	9.3	8.6
32/38	210	140	0.259	0.181	9.2	6.8	0.276	0.151	11.7	9.5
34/41	230	160	0.232	0.160	10.5	7.1	0.248	0.120	14.6	10.3
36/43	250	180	0.211	0.142	11.9	7.3	0.226	0.096	18.4	11.2
37/46	270	200	0.193	0.128	13.3	7.6	0.207	0.076	23.1	12.1
39/48	290	220	0.178	0.115	14.9	7.9	0.191	0.060	29.2	13.0
40/51	310	240	0.165	0.104	16.5	8.3	0.177	0.048	36.8	13.9
42/53	330	260	0.154	0.095	18.2	8.6	0.165	0.038	46.5	14.8
32/37	190	120+40	0.227	0.089	8.2	6.7	0.239	0.075	9.6	8.8
34/40	210	140+40	0.206	0.077	9.5	7.0	0.218	0.060	12.0	9.7
35/42	230	160+40	0.189	0.067	10.9	7.2	0.200	0.048	15.1	10.5
37/45	250	180+40	0.174	0.060	12.3	7.5	0.185	0.038	19.0	11.4
38/47	270	200+40	0.162	0.054	13.8	7.8	0.172	0.030	23.9	12.3
40/49	290	220+40	0.151	0.048	15.4	8.1	0.160	0.024	30.1	13.2
42/52	310	240+40	0.141	0.044	17.1	8.4	0.150	0.019	38.0	14.1
43/54	330	260+40	0.133	0.039	18.9	8.8	0.142	0.015	48.0	15.0

Legenda:

	Rispetto SIA 180
	Rispetto SIA 380/1
	Standard Minergie
	Passivhaus

Osservazioni:

¹⁾ Da rispettare solo per le coperture sopra ai locali abitati.

La diffusione del vapore è stata controllata in base ai dati delle stazioni di Lugano, Comprovasco e Airola.