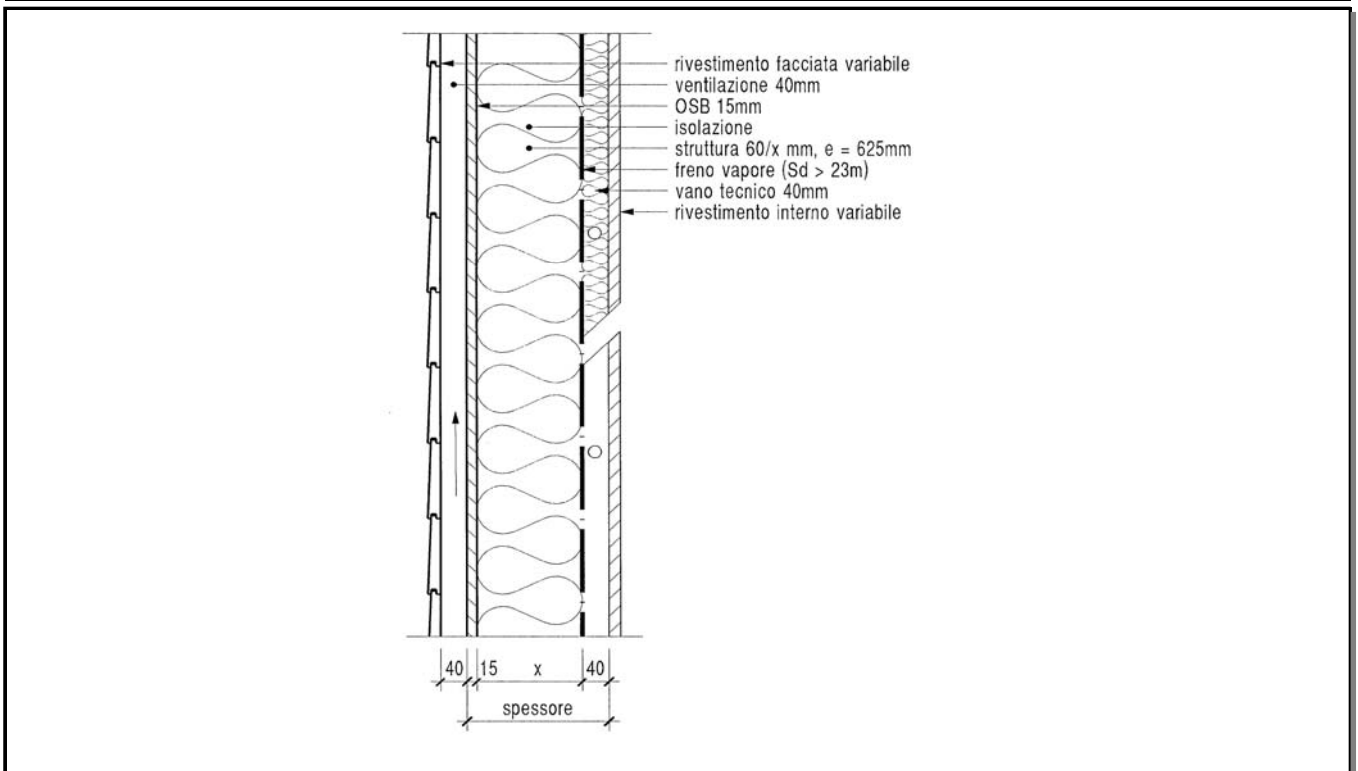


PARETE ESTERNA tipo B

Dettaglio costruttivo:



Caratteristiche fisiche dell' elemento costruttivo

| Caratteristiche dimensionali | | | Protezione termica (FLUMROC 1) | | | | Protezione termica (HOMATHERM) | | | | |
|--|--------------------------|-------------------------|--|--|------------|--|--------------------------------|--|--|------------|---------------|
| Peso ρ [kg/m ²] | Spessori | | Invernale U [W/m ² K] | Estiva | | Invernale U [W/m ² K] | Estiva | | Invernale U [W/m ² K] | Estiva | |
| | Struttura d [mm] | Isolante x [mm] | | $U_{T24}^{1)}$ [W/m ² K] | v [-] | | η [h] | $U_{T24}^{1)}$ [W/m ² K] | | v [-] | η [h] |
| 19/25 | 175 | 120 | 0.318 | 0.260 | 1.1 | 2.1 | 0.340 | 0.250 | 2.1 | 6.0 | |
| 21/27 | 195 | 140 | 0.279 | 0.226 | 1.1 | 2.6 | 0.299 | 0.201 | 2.7 | 6.9 | |
| 23/30 | 215 | 160 | 0.248 | 0.199 | 1.2 | 3.1 | 0.266 | 0.161 | 3.4 | 7.9 | |
| 24/32 | 235 | 180 | 0.224 | 0.177 | 1.3 | 3.7 | 0.240 | 0.129 | 4.4 | 8.7 | |
| 26/34 | 255 | 200 | 0.204 | 0.159 | 1.4 | 4.2 | 0.219 | 0.102 | 5.6 | 9.6 | |
| 27/37 | 275 | 220 | 0.187 | 0.143 | 1.5 | 4.7 | 0.201 | 0.081 | 7.0 | 10.5 | |
| 29/39 | 295 | 240 | 0.173 | 0.130 | 1.7 | 5.2 | 0.186 | 0.064 | 8.9 | 11.4 | |
| 31/40 | 315 | 260 | 0.161 | 0.118 | 1.9 | 5.7 | 0.173 | 0.051 | 11.2 | 12.3 | |
| 22/27 | 175 | 120+40 | 0.238 | 0.203 | 1.3 | 3.8 | 0.251 | 0.169 | 2.5 | 6.8 | |
| 23/29 | 195 | 140+40 | 0.215 | 0.180 | 1.5 | 4.3 | 0.227 | 0.135 | 3.2 | 7.7 | |
| 25/32 | 215 | 160+40 | 0.196 | 0.161 | 1.6 | 4.8 | 0.208 | 0.107 | 4.0 | 8.6 | |
| 27/34 | 235 | 180+40 | 0.180 | 0.146 | 1.8 | 5.3 | 0.191 | 0.085 | 5.1 | 9.5 | |
| 28/37 | 255 | 200+40 | 0.167 | 0.132 | 2.0 | 5.8 | 0.177 | 0.067 | 6.5 | 10.4 | |
| 30/39 | 275 | 220+40 | 0.155 | 0.119 | 2.3 | 6.2 | 0.165 | 0.053 | 8.2 | 11.3 | |
| 31/42 | 295 | 240+40 | 0.145 | 0.109 | 2.5 | 6.6 | 0.155 | 0.042 | 10.4 | 12.2 | |
| 33/44 | 315 | 260+40 | 0.137 | 0.099 | 2.8 | 7.0 | 0.146 | 0.033 | 13.1 | 13.1 | |

Legenda:

| | |
|--|--------------------|
| | Rispetto SIA 180 |
| | Rispetto SIA 380/1 |
| | Standard Minergie |
| | Passivhaus |

Osservazioni:

¹⁾ Da rispettare solo per le coperture sopra ai locali abitati.

La diffusione del vapore è stata controllata in base ai dati delle stazioni di Lugano, Comprovasco e Airolo.